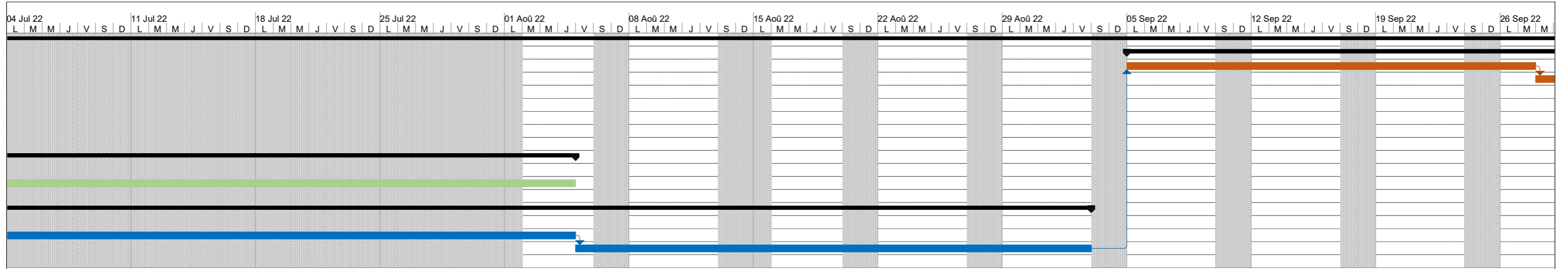


N°	Nom de la tâche	Durée	Début	Fin	Prédéces	16 Mai 22							23 Mai 22							30 Mai 22							06 Juin 22							13 Juin 22							20 Juin 22							27 Juin 22							04						
						L	M	M	J	V	S	D	L	M	M	J	V	S	D	L	M	M	J	V	S	D	L	M	M	J	V	S	D	L	M	M	J	V	S	D	L	M	M	J	V	S	D	L	M	M	J	V	S	D							
1	BAELEN Rue des Fusillés	100 jrs	Lun 16-05-22	Lun 14-11-22		[Gantt bar for task 1]																																																							
2	Division 1 Voirie	45 jrs	Lun 05-09-22	Lun 14-11-22		[Gantt bar for task 2]																																																							
3	Terrassement voirie + trottoirs	17 jrs	Lun 05-09-22	Mar 27-09-22	17	[Gantt bar for task 3]																																																							
4	pose sous-fondation	3 jrs	Mer 28-09-22	Ven 30-09-22	3	[Gantt bar for task 4]																																																							
5	pose éléments linéaires + avaloirs	8 jrs	Lun 03-10-22	Mer 12-10-22	4	[Gantt bar for task 5]																																																							
6	pose fondation	3 jrs	Jeu 13-10-22	Lun 17-10-22	5	[Gantt bar for task 6]																																																							
7	pose tarmac voirie + trottoirs	8 jrs	Mar 18-10-22	Jeu 27-10-22	6	[Gantt bar for task 7]																																																							
8	pose signalisations horizontales et verticales	1 jr	Ven 28-10-22	Ven 28-10-22	7	[Gantt bar for task 8]																																																							
9	raclage/pose - jonction Nantistay	5 jrs	Lun 07-11-22	Lun 14-11-22	8	[Gantt bar for task 9]																																																							
10	Division 2 Egouttage	35 jrs	Lun 16-05-22	Jeu 04-08-22		[Gantt bar for task 10]																																																							
11	terrassement CV 68500	5 jrs	Lun 16-05-22	Ven 20-05-22		[Gantt bar for task 11]																																																							
12	pose égouttage + pose raccords égout	30 jrs	Lun 23-05-22	Jeu 04-08-22	11	[Gantt bar for task 12]																																																							
13	bétonnage CV 68500	25 jrs	Lun 23-05-22	Mer 29-06-22	11	[Gantt bar for task 13]																																																							
14	Division 3 SWDE	55 jrs	Lun 16-05-22	Ven 02-09-22		[Gantt bar for task 14]																																																							
15	pose conduite volante	5 jrs	Lun 16-05-22	Ven 20-05-22		[Gantt bar for task 15]																																																							
16	pose conduite principale	30 jrs	Lun 23-05-22	Jeu 04-08-22	15	[Gantt bar for task 16]																																																							
17	pose raccords d'eau + jonction	20 jrs	Ven 05-08-22	Ven 02-09-22	16	[Gantt bar for task 17]																																																							
18	Délai sans intempéries					[Gantt bar for task 18]																																																							

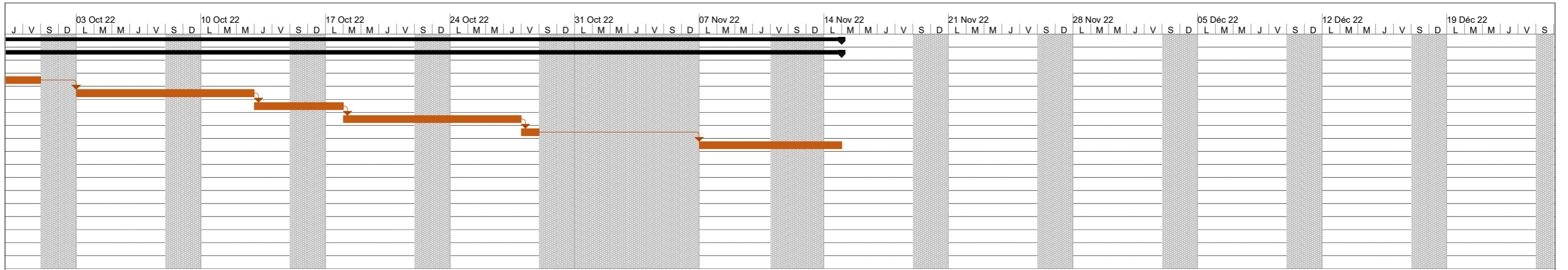
Projet : WANZE Poncelet 2016-08-26
Date : Mar 10-05-22

Tâche		Récapitulatif du projet		Récapitulatif inactif		Récapitulatif manuel		Jalons externes	
Fractionnement		Tâches externes		Tâche manuelle		Début uniquement		Avancement	
Jalon		Jalons externes		Durée uniquement		Fin uniquement		Échéance	
Récapitulative		Jalon inactif		Report récapitulatif manuel		Tâches externes			



Projet : WANZE Poncelet 2016-08-26
Date : Mar 10-05-22

Tâche		Récapitulatif du projet		Récapitulatif inactif		Récapitulatif manuel		Jalons externes	
Fractionnement		Tâches externes		Tâche manuelle		Début uniquement		Avancement	
Jalon		Jalons externes		Durée uniquement		Fin uniquement		Échéance	
Récapitulative		Jalon inactif		Report récapitulatif manuel		Tâches externes			



Projet : WANZE Poncelet 2016-08-26
Date : Mar 10-05-22

Tâche		Récapitulatif du projet		Récapitulatif inactif		Récapitulatif manuel		Jalons externes	
Fractionnement		Tâches externes		Tâche manuelle		Début uniquement		Avancement	
Jalon		Jalons externes		Durée uniquement		Fin uniquement		Échéance	
Récapitulative		Jalon inactif		Report récapitulatif manuel		Tâches externes			